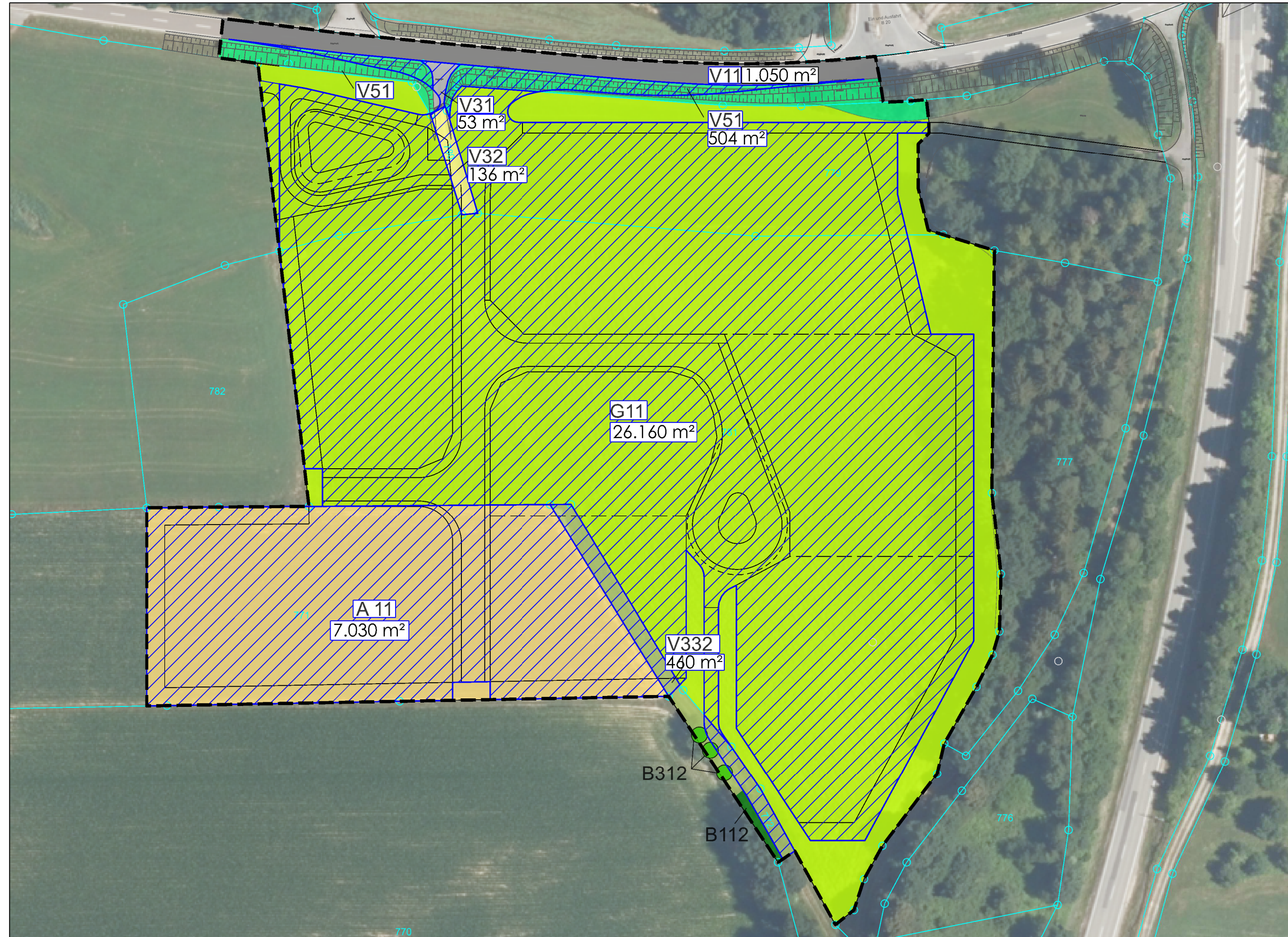


**ANLAGE 2** zum Bebauungs- und Grünordnungsplan GE "Irlet"  
 - Naturschutzfachliche Eingriffsregelung - Eingriffsbewertung

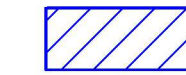


**LEGENDE**



Geltungsbereich des Bebauungs- und Grünordnungsplanes GE "Irlet". Fläche: 39.785 m²

**Eingriffsbewertung**



**Gewerbegebiet "Irlet" einschl. Linksabbiegespur**  
 GRZ 0,80

Flächen ohne Wertigkeit 0 Wertpunkte:  
 BNT V32 Wirtschaftsweg Asphalt

53 m²

Flächen geringer Wertigkeit 1 bis 5 Wertpunkte:

BNT A11 Acker intensiv: 7.030 m²  
 BNT G11 Grünland intensiv: 26.160 m²  
 BNT V32 Wirtschaftsweg Schotterbelag: 136 m²  
 BNT V51 Straßenbegleitgrün / Straßengehölze: 504 m²  
 BNT V332 Wirtschaftsweg unbefestigt, Grünweg: 460 m²

**Gesamfläche geringer Wertigkeit 34.290 m²**

**GEMEINDE RATTISZELL**  
**BEBAUUNGS- UND GRÜNORDNUNGSPLAN**  
**GE "IRLET"**

PLANART <b>VORENTWURF</b>	PLANNUMMER B.1.2
BAUORT   PROJEKT Gemeinde Rattiszell Bebauungs- und Grünordnungsplan GE "Irlet"	PROJEKTNUMMER 2024-49
VERFAHRENSTRÄGER Gemeinde Rattiszell - VG Stallwang Straubinger Straße 18 94375 Stallwang	LANDKREIS   STADT Straubing-Bogen
DARSTELLUNG ANLAGE 2 - Naturschutzfachliche Eingriffsregelung - Eingriffsbewertung	REGIERUNGSBEZIRK Niederbayern
BEARBEITET al	GEZEICHNET al
	MAßSTAB 1 : 1.000
	PLANGRÖßE 76,5 x 29,7 cm
	Vorentwurf vom 06.02.2025

